

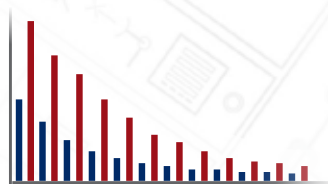
N  
e  
y  
h  
e  
t

## Nemo 96 HD Le

Med HDLe introduceras Nemo Generation II



Övertonsvisning  
är standard i HDLe

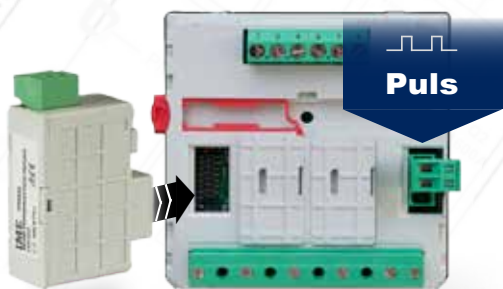


50:e via Modbus

1	4.4 %	3:e
2	4.6	
3	4.2v	
H03		
1	3.3 %	5:e
2	3.9	
3	3.4v	
H05		
1	2.4 %	↓
2	2.7	
3	2.6v	
H07		
1	1.7 %	25:e
2	1.9	
3	1.4v	
H25		

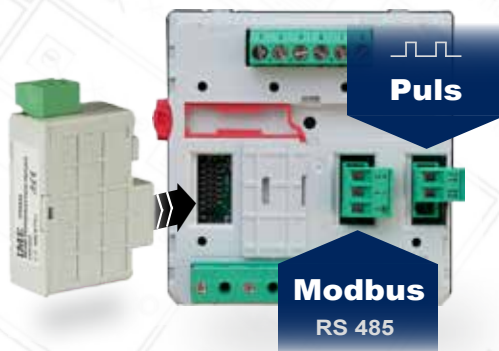
Fast konfiguration *plus* Modulkoncept

HDLe - MF96411



Puls

HDLe - MF96421



Puls

Modbus  
RS 485

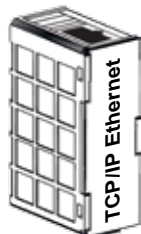
Via  
Modul

- Ethernet TCP/IP ..... IF96015
- Profibus DP ..... IF96007A
- M-bus ..... IF96013
- BACnet ..... IF96014
- LonWorks ..... IF96009
- Logger 4Gb ..... IF96012

Benämning / Artikelkod	Fast utgång	Modulplats	Hjälpspanning	E-nummer
Nemo 96 HDLe - MF96411	Puls	1 st	80-265VAC, 110-300VDC	42 246 98
Nemo 96 HDLe - MF96421	RS485 + Puls	1 st	80-265VAC, 110-300VDC	42 246 99
Nemo 96 HDLe - MF96412	Puls	1 st	11-60VDC	
Nemo 96 HDLe - MF96422	RS485 + Puls	1 st	11-60VDC	

## Nemo96HDLe stöder modulerna nedan:

### Ethernet TCP/IP - webserver IF96015



**Webb** Fjärravläsning via browser.  
**Bridge** Tunnel mot överordnat system.

### Profibus - DP IF96007A

N  
y  
h  
e  
t

PROFIBUS

42 246 67

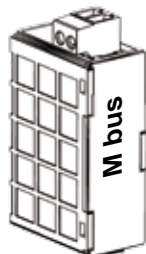


Nu hämtas variablerna i Single Telegram.  
Dessutom ett lägre pris.

### M-Bus IF96013

M-Bus

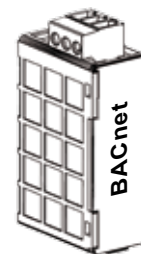
42 246 68



### BACnet IF96014

BACnet

42 246 93



Nu till lägre pris.

I kombination med Nemo96HDLe MF96411 hamnar priset klart konkurrenskraftigt.

### LonWorks IF96009



42 246 89



Med en extra utgång RS485 kan en extern skärm styras.

### Data logger- 4 Gb IF96012

Port RS485

42 246 92



Val av önskade variabler sker via Nemo 96 alt. PC

## Omfattande parametervisning

Variabel [Elektrisk storhet]	Momentanvärden						Medelvärde		Energi	
	Enhet	L1	L2	L3	III	N	Period 5 .. 60 min		4-kvadrant	
							Medelvärde	MAX medel	kWh- kvarCh+ kWh- kvarLh-	kWh+ kvarLh+ kWh+ kvarCh-
Fas-Spänning	V	•	•	•						
Huvud-Spänning	V	L1-L2	L2-L3	L3-L1						
Ström , momentan	A	•	•	•						
Ström, medelvärde	A	•	•	•	•		•	•		
Ström i Nollan, beräknad	A					•				
Aktiv Effekt	kW	•	•	•	•		•	•		
Reaktiv Effekt	kvar	•	•	•	•		•	•		
Skenbar Effekt	kVA	•	•	•	•		•	•		
Aktiv Energi	kWh				•				•	•
Reaktiv Energi	kvarh				•				•	•
Partiell Aktiv Energi ①	kWh				•				•	•
Partiell Reaktiv Energi ①	kvarh				•				•	•
Effektfaktor	PF	•	•	•	•					
Frekvens	Hz	•								
Övertoner THD Spänning	%	•	•	•						
Övertoner THD Ström	%	•	•	•						
Övertoner    ... Spänning	%	•	•	•	Individuella t o m 25:e i display - 50:e via Modbus					
Övertoner    ... Ström	%	•	•	•	Individuella t o m 25:e i display - 50:e via Modbus					
Drifttid		Timmar / minuter								

① Partiell Energi lagras i separata **nollställbara** register.

## Logiskt byggda displaymenyer

Varje grupp av variabler sorterar under "egen" knapp - vilket ger snabb åtkomst till önskat mätvärde.

Spänning	Ström	Effekt	Energi
<p><b>U</b></p> <p>Fas-spänning</p> <p>1 230.2 v</p> <p>2 229.8 v</p> <p>3 230.4 v</p> <p>00643026</p>	<p><b>I</b></p> <p>Momentanvärde</p> <p>1 353.5 A</p> <p>2 312.0 A</p> <p>3 309.8 A</p> <p>00643148</p>	<p><b>PQS</b></p> <p>Effekt summerad III</p> <p>Σ 584.8 kW</p> <p>59.97 kvar</p> <p>625.4 kVA</p> <p>00643237</p>	<p><b>E-T</b></p> <p>Aktiv Energi Positiv</p> <p>EnEr</p> <p>Act</p> <p>POS</p> <p>00643266</p>
<p>Huvudspänning</p> <p>12 400.6 v</p> <p>23 400.2 v</p> <p>31 399.8 v</p> <p>00045107</p>	<p>Maximum Demand medelvärde 5.60 min</p> <p>1 317.2 A</p> <p>2 Σ 322.4 A</p> <p>3 310.6 A</p> <p>00045216</p>	<p>Aktiv Effekt momentan</p> <p>1 211.6 kW</p> <p>2 188.0 kW</p> <p>3 185.3 kW</p> <p>00045278</p>	<p>Reaktiv Energi Positiv</p> <p>EnEr</p> <p>rEAC</p> <p>POS</p> <p>00045294</p>
<p>Minvärde Spänning</p> <p>1 228.4 v</p> <p>2 229.1 v</p> <p>3 228.8 v</p> <p>n,n</p>	<p>Maximum Demand Peak sedan senaste reset</p> <p>1 399.6 A</p> <p>2 460.5 A</p> <p>3 Λ 340.0 A</p> <p>00663148</p>	<p>Reaktiv Effekt mom.</p> <p>1 25.76 kvar</p> <p>2 14.49 kvar</p> <p>3 19.32 kvar</p> <p>00643237</p>	<p>Aktiv Energi Negativ</p> <p>EnEr</p> <p>Act</p> <p>nEg</p> <p>00007842</p>
<p>Maxvärde Spänning</p> <p>1 231.9 v</p> <p>2 231.6 v</p> <p>3 232.0 v</p> <p>006</p>	<p>Ström i Nollan</p> <p>Σ 304.0 A</p> <p>Σ 816.6 A</p> <p>00045216</p>	<p>Skenbar Effekt mom.</p> <p>1 234.0 kVA</p> <p>2 208.5 kVA</p> <p>3 203.0 kVA</p> <p>00045278</p>	<p>Reaktiv Energi Positiv</p> <p>EnEr</p> <p>rEAC</p> <p>nEg</p> <p>00000967</p>

## Tekniska data Nemo 96 HDLe

### Ingångar spänning

Direktmätning .....	80 - 500V Fas - Fas
	50 - 290V Fas - N
Märkbörda .....	≤ 0,5 VA / fas

### Ingångar ström

Sekundärström .....	5A alt. 1A valbart i Setup
Galvanisk isolering ....	Nej
Omsättning .....	I prim / I sek 1...9999 i Setup
Överlast .....	Kontinuerligt 1,2 In
Märkbörda .....	≤ 0,5 VA / fas

### Mät noggrannhet

Ström .....	0,5% ± 1 siffra
Spänning .....	0,5% ± 1 siffra
Effekt .....	Klass 1 EN62053-22
Frekvens .....	0,15Hz
Energi Aktiv .....	Klass 1 EN62053-22
Energi Reaktiv .....	Klass 2 EN62053-23

### Omgivningstemperatur

Referenstemp .....	23 °C ±2 °C
Arbetstemperatur .....	-5 ... +55 °C

### Skyddsform

Panel / kapsling .....	IP54
Anslutningar .....	IP20

### Hjälp spänning

MF96411, MF96421 ..	80 - 265 Vac 47 - 63Hz <b>och</b> 110 - 300 Vdc i samma enhet.
MF96412, MF96422 ..	11 - 60 Vdc

### Utgångar

Pulsutgång .....	Opto-relä potentialfri 1-poligt slutande - <b>Ingår alltid.</b>
Seriell RS485 .....	Protokoll <b>Modbus</b> ingår fast monterad i version MF96421.
M-Bus .....	via modul <b>IF96013</b>
Ethernet TCP/IP .....	via modul <b>IF96015</b>
Profibus DP .....	via modul <b>IF96007A</b>
BACnet .....	via modul <b>IF96014</b>
Datalogger/ RS485 ....	via modul <b>IF96012</b>

### Display

Display typ .....	LCD - 66 x 70 mm
Belysning .....	Valbar 0 - 30 - 70 - 100%
Skrämsläckare .....	Ja - valbart i Setup
Kontrast .....	Valbar i 4 nivåer
Uppdateringstid .....	1,1 sek
Integrationstid .....	Valbar 5 min .... 60 min i Setup
Övertonsvisning .....	3:e ... 25:e i spänning och ström

### Isolation

Kategori .....	III
Spänningstest AC ...	4kV rms 50Hz/1min (Mätksar - Jord)

## Dimensioner

