

RQ72T



RQ96T



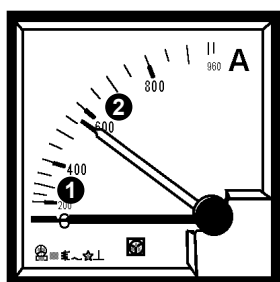
Bimetallverk klass 3

- Kvadrantskala 90°



Levereras med beröringsskydd

## Funktionsbeskrivning



1 Svart visare drivs av ett Bimetallverk. Visar **Medelvärde**t - under 15 min. Skalan är graderad 0-120% av  $I_n$ .  $I_n$  = Strömtrafos primärström.

2 Röd släpvisare följer den svarta. Karstår vid **MAX-värde**t via friktionskopplingen.

## Tekniska data

Mätområde .....	0-6A
Option .....	0...1,2A 2xIn
Egenförbrukning ...	2,5VA
Mät noggrannhet ....	Klass 3
Fördröjning .....	15 min
Överlast .....	1,2xIn kontinuerligt 10xIn 5 sek.
Skyddsform, front .	IP52 option IP54
Temperaturgräns ..	- 25 ... + 50 °C
Anslutningar .....	skruv + flatstift 6,35

## Specialutförande

- Skyddsform IP54
- Skyddsform IP65 - med frontkåpa (Se sida 2)
- Tropikutförande -25 .. +60 °C
- Extra vibrationståligt utförande
- Dämpat visarutslag

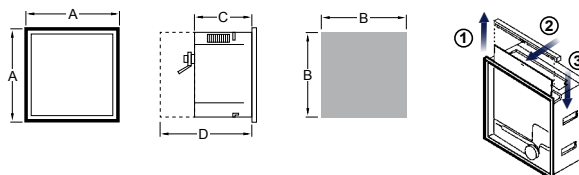
## Skalvärden - de mest frekventa

Skala / oms.	RQ72T	RQ96T
50/5A	42 220 84 ●	42 220 85 ○
60/5A	42 220 86 ○	42 220 87 ○
80/5A	42 220 88 ●	42 220 89 ○
100/5A	42 245 38 ●	42 245 39 ●
120/5A	42 220 90 ●	42 220 91 ○
125/5A	E-nr saknas ●	E-nr saknas ●
150/5A	42 245 42 ○	42 245 43 ○
200/5A	42 245 46 ●	42 245 47 ●
250/5A	42 245 50 ●	42 245 51 ●
300/5A	42 245 54 ●	42 245 55 ●
400/5A	42 245 58 ●	42 245 59 ●
500/5A	E-nr saknas ●	E-nr saknas ●
600/5A	42 245 65 ●	42 245 66 ●
750/5A	E-nr saknas ●	E-nr saknas ●
800/5A	E-nr saknas ●	E-nr saknas ●
1000/5A	42 245 73 ●	42 245 74 ●
1200/5A	42 245 77 ●	42 245 78 ●
1250/5A	E-nr saknas ●	E-nr saknas ●
1600/5A	42 245 84 ●	42 245 85 ●
2000/5A	42 245 88 ●	42 245 89 ●
2500/5A	42 245 92 ●	42 245 93 ●
3000/5A	42 245 96 ●	42 245 97 ●
4000/5A	42 220 92 ○	42 220 93 ○

Fler skalvärden på begäran.

- Lagervara
- 2-3 veckor

## Dimensioner - handhavande

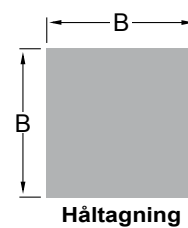
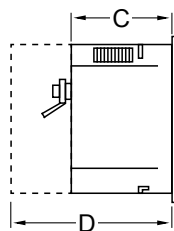
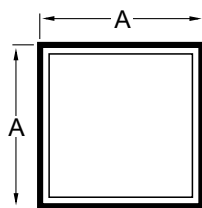


Se sid 2

## Dimensioner

Artikel	A	B	C	D
RQ72TE	72	68	44	69
RQ96TE	96	92	44	69

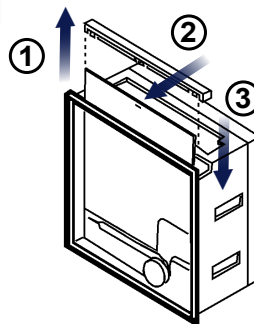
D = inkl.beröringsskydd



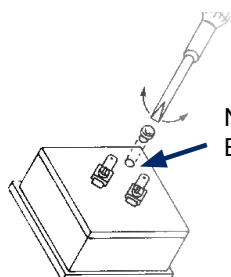
Håltagning

## Byte av skala

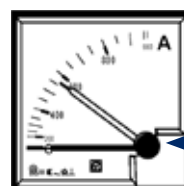
- 1 Lossa försiktigt täcklocket med en skruvmejsel.
- 2 Placera hörnet på spårmejseln i slitsen och dra ur skalan.
- 3 Avlägsna skyddsplasten och montera den nya skalan i spåret.



## Nolljustering - Återställning av Släpvisaren



Nolljustering av Bimetallvisaren



Återställning av släpvisaren

## Frontkåpa IP65

- 48x48: AV651
- 72x72: AV652
- 96x96: AV653

