

N
y
h
e
t

Med serie DGxP har du hela 12 instrument i en kapsling.

Multirange AC/DC • Ström • Spänning • Frekvens



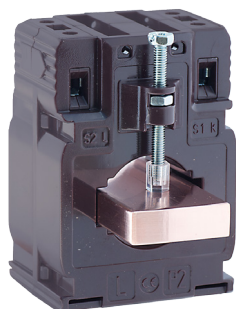
Artikelnr.	Mätområden	Hjälpspänning	E-nummer
DG3P06P5	Se tabell D1	230Vac	42 221 35
DG3P03P5	Se tabell D1	115Vac	E-nr saknas
DG3P0MP5	Se tabell D1	20-60Vac / 20-150Vdc	E-nr saknas
DG8P06P5	Se tabell D1	230Vac	42 221 59
DG8P03P5	Se tabell D1	115Vac	E-nr saknas
DG8P0MP5	Se tabell D1	20-60Vac / 20-150Vdc	E-nr saknas
DG9P06P5	Se tabell D1	230Vac	42 221 86
DG9P03P5	Se tabell D1	115Vac	E-nr saknas
DG9P0MP5	Se tabell D1	20-60Vac / 20-150Vdc	E-nr saknas

Tabell D1 - Mätområden valbara i samma enhet

Elektrisk storhet	Anslutning / Konfigurering	Mätområden	Skalvärde
Spänning AC	Direkt	0...500(600)V	0...500(600)V
	Över trafo	../100 - 110 - 115 - 120V	230V...30kV - 23 val
	Programmerbar	50...500(600)V	± 1...1999
Ström AC	Direkt	0...10(12)A	0...10,00(12,00)A
	Över trafo	../1 - 5A	5A...4kA - 33 val
	Programmerbar	1...10(12)A	± 1...1999
Frekvens	Område 1	10...100Hz	10,0...100,0Hz
	Område 2	380...420Hz	380...420Hz
Spänning DC	Direkt	0...500(600)V	± 0...500(600)V
	Programmerbar	50...500(600)V	±1...1999
Ström DC	Direkt	0...10(12)A	± 0...10,00(12,00)A
	Programmerbar	1...10(12)A	±1...1999

Växelspänning • Likspänning • Växelström • Likström • Frekvens

Valbara primärströmmar och primärspänningar



Val av sekundärström: 1A, 5A

Primärström	Skalvärde	Storhet
5A	5,00	A
10A	10,00	A
15A	15,00	A
20A	19,99	A
25A	25,0	A
30A	30,0	A
40A	40,0	A
50A	50,0	A
60A	60,0	A
75A	75,0	A
80A	80,0	A
100A	100,0	A
120A	120,0	A
125A	125,0	A
150A	150,0	A
160A	160,0	A
200A	199,9	A
250A	250	A
300A	300	A
400A	400	A
500A	500	A
600A	600	A
750A	750	A
800A	800	A
1000A	1000	A
1200A	1200	A
1250A	1250	A
1500A	1500	A
1600A	1600	A
2000A	1999	A
2500A	2,50	kA
3000A	3,00	kA
4000A	4,00	kA

Val av sekundärspänning: 100, 110, 115, 120V

Primärspänning	Skalvärde	Storhet
230V	230	V
300V	300	V
400V	400	V
440V	440	V
500V	500	V
600V	600	V
660V	660	V
690V	690	V
800V	800	V
1000V	1000	V
3000V	3,00	kV
3300V	3,30	kV
5000V	5,00	kV
5500V	5,50	kV
6000V	6,00	kV
6600V	6,60	kV
10000V	10,00	kV
11000V	11,00	kV
13800V	13,80	kV
15000V	15,00	kV
20000V	20,0	kV
22000V	22,0	kV
30000V	30,0	kV

Tekniska data

Display

Displaytyp	7 segment röd LED
Sifferhöjd	14mm
Antal displaypunkter ..	2000 (3½ siffror)
Max skalvärde	-1999...1999
Mätnoggrannhet	±1% + 1 siffra

Hjälpspanning

Växelspänning	
Märkbörda	≤ 4VA (253V)
Frekvensområde	47...63Hz
Likspänning	
Märkbörda	≤ 3W
Skydd	Skyddad mot fel polaritet

Kapsling

Anslutningar	Kabelsko 6,3x0,8mm
Material	Självslocknande polykarbonat
Skyddsform	Mot front IP 50 EN 60529
	<i>Option IP54 med extra frontram</i>
	Anslutningar IP20 EN 60529

Ingång likspänning

Referensvärde	500V
Mätområde	10...600V
Impedans	≥ 3,3MΩ
Överlast	1,2Un kontinuerligt 2Un/5s

Ingång licksström

Referensvärde	10A
Mätområde	50mA...12A
Spänningsfall	≤ 0,25V (10A)
Överlast	1,2In kontinuerligt 2In/5s

Ingång frekvens

Mätområde	10...100Hz 380...420Hz
Arbetsspänning	50...500V

Omgivningstemperatur

Referens temp	23 °C ±1 °C
Arbetstemperatur	-5 ... +55 °C

Isolation

Kategori	III
Växelströmtest	3kV r.m.s 50Hz/1min Ingångar och hjälpspanning
	4kV r.m.s 50Hz/1min Alla kretsar och jord.
Impulstest	3kV 1,2/50μs 0,5J Ingångar mot hjälpspanning

Ingång växelspänning

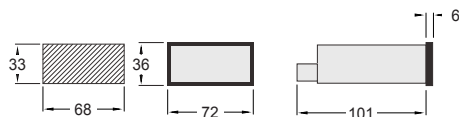
Direkt	
Referensvärde	500V
Mätområde	10...600V
Över trafo	
Referensvärde	100, 110, 115, 120V
Mätområde	0,1...1,2Un
Frekvensområde	47...420Hz
Impedans	≥ 3,3MΩ
Överlast	1,2Un kontinuerligt 2Un/5s

Ingång växelström

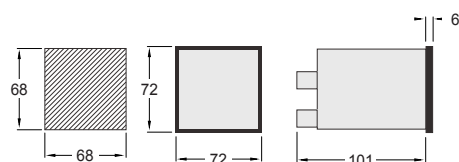
Direkt	
Referensvärde	10A
Mätområde	50mA...12A
Över trafo	
Referensvärde	5A, 1A
Mätområde	0,1...6A (In 5A) 0,02...1,2A (In 1A)
Frekvensområde	47...420Hz
Märbörda	≤ 1VA (10A)
Överlast	1,2In kontinuerligt 2In/5s

Dimensioner

DG3P



DG8P



DG9P

