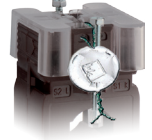


- TAQ2-M garanterar klass 0,5 - även vid låga primärströmmar.

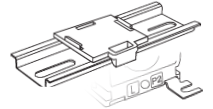


- Sekundärström 5A alt. 1A

- Plomberbar skyddskåpa [tillval]



- DIN-adapter samt metallbleck för montage mot plåt medföljer.



## Allmänt

TAQ2-M har egen primärlindning vilket säkerställer hög noggrannhet även vid låga Primärströmmar. Matande kraftledning kapas och ansluts till terminalerna P1 och P2.

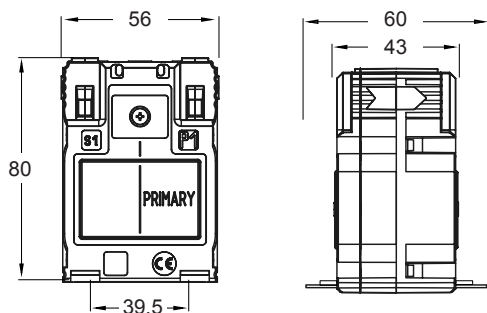
## E-nummer Benämning

E-nr saknas	TAQ2M 5/5A
E-nr saknas	TAQ2M 10/5A
E-nr saknas	TAQ2M 15/5A
E-nr saknas	TAQ2M 20/5A
E-nr saknas	TAQ2M 25/5A
E-nr saknas	TAQ2M 30/5A
E-nr saknas	TAQ2M 40/5A

## Tekniska data

Sekundärström .....	5A alt. 1A
Överlast .....	1,2 x In kontinuerlig
Frekvens .....	47-63 Hz option 400 Hz
Nominell spänning .....	0.72kV AC
Testspänning .....	3kV under 1min vid 50Hz
Värmeförlust .....	≤ 4,3 W <i>I<sub>cth</sub></i>
Isolationsklass .....	B
Vikt .....	250 g
Normer .....	EN/IEC 61869-1, 61869-2

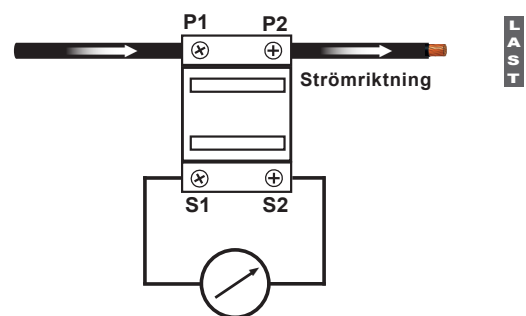
## Dimensioner



## Mätnoggrannhet / märkbörda

Primärström A	0,5 VA	1 VA	Klass (cl.) Märkbörda
5	2	4	Tabellen visar max tillåten last i respektive noggrannhetsklass.
10	2	4	
15	2	4	
20	2	4	
25	2	4	
30	2	4	
40	2	4	

## Inkoppling



## Kortslutning av sekundärlindning

- ⚠ Lämna **aldrig** sekundärlindningen öppen i spänningssatt anläggning.
- Kortslut **alltid** S1 och S2 innan servicearbete.